



DSV - Schülerpunkterennen Allgäu

Riesenslalom 1051MRBR



ERGEBNISLISTE

06.01.2024
Oberjoch - ATA

Organisator: SV Hindelang

KAMPFGERICHT / JURY

Schiedsrichter: Marc WINTERGERST ASV
Rennleiter: Florian BRAUNSCH SV Hindelang
Trainervertreter: Pius RAPP SC Oberstdorf
Auswertung / Zeitnahme: B.WINTERGERST / F.RÜHLE

TECHNISCHE DATEN

Streckenname: ATA
Höhen (Start/Ziel/Diff): 1455 m / 1228 m / 227 m
Streckenlänge: 608 m
Homolog Nr.: 12998/12/18

1. Durchgang
Kurssetzer: Jürgen FERSCH SV Hindelang
Tore / R.-Änder.: 30 / 30
Vorläufer: Jule BRAUN SV Hindelang
Vreni DECHANT SV Hindelang

2. Durchgang
Alex BÖHME Allgäuer Skiverband
30 / 30
Jule BRAUN SV Hindelang
Vreni DECHANT SV Hindelang
Emma HEIM SV Hindelang

Startzeit: 10:35
Wetter / Schnee: bedeckt, Schneefall / Neuschnee

13:45
Temperatur (Start/Ziel): -2 °C / 0 °C

Rang	Stnr	Code	Teilnehmer	JG	VB	Verein	Zeit-1	Zeit-2	Laufzeit	Diff [s]	Punkte
------	------	------	------------	----	----	--------	--------	--------	----------	----------	--------

U14 weiblich

1	12	28812	KAEUFLER, Lucia	2010	BSV-ASV	SC OBERSTDORF	44,99	46,69	1:31,68		71,55
2	14	27777	UHL, Lucie	2010	BSV-ASV	SK NESSELWANG	46,06	47,72	1:33,78	2,10	95,15
3	11	30151	BABEL, Tamia	2010	BSV-ASV	SC PFRONTEN	47,08	49,01	1:36,09	4,41	121,12
4	7	30483	FISCHER, Zoe	2011	BSV-ASV	RG BURIG MINDELHEIM	47,85	49,91	1:37,76	6,08	139,90
5	9	29666	SCHRATT, Josefin	2011	BSV-ASV	SC OBERSTDORF	49,31	50,80	1:40,11	8,43	166,32
6	10	30146	GOEHL, Miriam	2010	BSV-ASV	SSV WERTACH	49,27	51,17	1:40,44	8,76	170,03
7	4	29929	JOERG, Romy	2011	BSV-ASV	SV HINDELANG	49,66	51,79	1:41,45	9,77	181,38
8	1	29505	BAUER, Linn	2011	BSV-ASV	SCB LINDAU	52,07	52,37	1:44,44	12,76	215,00
9	8	30487	MUND, Maya	2011	BSV-ASV	ESV LINDAU	51,93	53,26	1:45,19	13,51	223,43
10	3	30301	STRAUB, Leni	2011	BSV-ASV	TSV HEIMENKIRCH	51,63	53,89	1:45,52	13,84	227,14
11	15	30072	FRITZ, Emma	2010	SSV-West	TSG REUTLINGEN	52,11	53,76	1:45,87	14,19	231,07
12	5	30400	KULLEN, Sarah	2011	SSV-West	TSG REUTLINGEN	52,63	54,25	1:46,88	15,20	242,43
13	6	29669	MEINFELDER, Lene Nica	2011	BSV-ASV	SC OBERSTDORF	52,55	55,39	1:47,94	16,26	254,34
14	13	32061	PETERS, Berta	2010	SSV-West	TSG REUTLINGEN	55,15	58,40	1:53,55	21,87	317,41
---	2	30157	MAYR, Rosalie	2011	BSV-ASV	SC BOLSTERLANG	NIZ	---			---
---	16	24673	BERKTOLD, Magdalena	2010	BSV-ASV	SC OBERSTDORF	NIZ	---			---
---	17	27927	HOLZHEU, Holly	2010	BSV-ASV	RG BURIG MINDELHEIM	NIZ	---			---

U14 maennlich

1	56	30160	HEEL, Sebastian	2010	BSV-ASV	TV KEMPTEN	44,74	46,71	1:31,45		99,16
2	57	30260	SCHROEER, Luca	2010	BSV-ASV	SC OFTERSCHWANG	46,30	47,17	1:33,47	2,02	123,07
3	60	29566	HOLZHEU, Sylvan	2010	BSV-ASV	SV HINDELANG	46,70	47,82	1:34,52	3,07	135,50
4	49	31896	WALTNER, Korbinian	2011	BSV-ASV	SC STEIBIS-AACH	49,77	52,93	1:42,70	11,25	232,31
5	52	24686	WANGER, Hannes	2011	BSV-ASV	SC PFRONTEN	49,25	53,85	1:43,10	11,65	237,04
6	53	29863	MARTIN, Hannes	2011	BSV-ASV	SK NESSELWANG	50,17	53,01	1:43,18	11,73	237,99

Bewerbsnummer: 1051MRBR

Seite 1



www.race-horology.com

Copyright © 2019-2023 by Sven Flossmann
Version 0.9.453.0

Ausdruck: 06.01.2024 14:59:29

Timing: ALGE TdC 8000/8001





DSV - Schülerpunkterennen Allgäu

Riesenslalom 1051MRBR



ERGEBNISLISTE

06.01.2024
Oberjoch - ATA

Rang	Stnr	Code	Teilnehmer	JG	VB	Verein	Zeit-1	Zeit-2	Laufzeit	Diff [s]	Punkte
7	62	30518	HAISERMANN, Paul	2010	BSV-ASV	SC LINDENBERG	50,29	52,93	1:43,22	11,77	238,46
8	58	31528	BOSCH, Luca	2010	BSV-ASV	SSV MARKT RETTENBACH	50,11	53,57	1:43,68	12,23	243,90
9	63	31030	SPENGLER, Valentin	2010	BSV-ASV	SC ICHENHAUSEN	51,63	52,82	1:44,45	13,00	253,02
10	44	31031	GOETTLICHER, Anton	2011	BSV-ASV	TSV GESTRATZ	52,09	52,87	1:44,96	13,51	259,05
11	43	30155	MOOSBRUGGER, Luis	2011	BSV-ASV	SC BOLSTERLANG	52,77	53,60	1:46,37	14,92	275,74
12	61	28854	SPIESS, Manuel	2010	BSV-ASV	SC SONTHOFEN	52,58	53,83	1:46,41	14,96	276,21
13	48	30076	KULLEN, Simon	2011	SSV-West	TSG REUTLINGEN	52,11	55,67	1:47,78	16,33	292,43
14	47	32678	SOBOTTA, Philipp	2011	BSV-ASV	SCB LINDAU	52,93	57,41	1:50,34	18,89	322,73
15	59	27776	ENGELS, Max	2010	BSV-ASV	SK NESSELWANG	56,43	54,46	1:50,89	19,44	329,23
16	42	29936	GARTHEN, Sem	2011	BSV-ASV	SV HINDELANG	55,03	59,59	1:54,62	23,17	373,38
---	45	32046	SANDMAIER, Leon	2011	BSV-ASV	SV MAIERHOEFEN-GRUENENBACH	DIS	---	---	---	---
---	46	29852	DALLMEIER, Seppi	2011	BSV-ASV	SC OBERMAISELSTEIN	50,12	NIZ	---	---	---
---	50	29849	BLENDER, Simon	2011	BSV-ASV	TSV Seeg-Hopferau-Eisenberg	NIZ	---	---	---	---
---	51	30140	SCHNEIDER, Carl	2011	BSV-ASV	SC OBERSTDORF	NIZ	---	---	---	---
---	54	30687	FINK, Jann	2011	BSV-ASV	TSV GESTRATZ	NAS	---	---	---	---
---	55	31019	WALTNER, Johannes	2010	BSV-ASV	SC STEIBIS-AACH	NIZ	---	---	---	---
---	64	29564	WALTER, Max	2010	BSV-ASV	SC BOLSTERLANG	NIZ	---	---	---	---
---	65	29565	MARTIN, Tobias	2010	BSV-ASV	SC BOLSTERLANG	NIZ	---	---	---	---
---	66	28915	HARTUNG, Lennart	2010	BSV-ASV	SC OBERMAISELSTEIN	NIZ	---	---	---	---
---	67	29153	ABEL, Emil	2010	BSV-ASV	TSV GESTRATZ	NIZ	---	---	---	---

U16 weiblich

1	24	27042	GRAMLICH, Marlene	2008	BSV-ASV	SC OBERSTDORF	44,24	45,60	1:29,84		50,86
2	30	27908	RENN, Mattli	2008	BSV-ASV	SV HINDELANG	45,85	47,16	1:33,01	3,17	86,50
3	18	29659	TECKLENBURG, Valentina	2008	BSV-ASV	SC OBERSTDORF	46,48	48,02	1:34,50	4,66	103,25
4	35	28969	DIETERICH, Maya	2009	BSV-ASV	SC KOENIGSBRUNN	46,52	48,51	1:35,03	5,19	109,21
5	31	28285	FERSCH, Erija	2009	BSV-ASV	SV HINDELANG	47,93	47,16	1:35,09	5,25	109,88
6	26	24246	BAUER, Lea	2008	BSV-ASV	SCB LINDAU	46,95	48,35	1:35,30	5,46	112,24
7	25	28296	BADER, Finja	2009	BSV-ASV	SSV WILDPOLDSRIED	47,55	48,99	1:36,54	6,70	126,18
8	22	25998	SEEGER, Lucie	2008	SSV-Süd	SZ Leutkirch	51,80	53,12	1:44,92	15,08	220,39
9	27	28984	RECK, Alessia	2009	BSV-ASV	SCB LINDAU	51,64	53,36	1:45,00	15,16	221,29
10	20	28380	MUELLER, Sanni	2008	BSV-ASV	RG BURIG MINDELHEIM	51,58	54,59	1:46,17	16,33	234,45
10	33	28075	WIESSNER, Maxima	2008	BSV-ASV	SCB LINDAU	53,05	53,12	1:46,17	16,33	234,45
12	37	26934	KASSNER, Miriam	2008	SSV-Süd	SV RAVENSBURG	52,58	54,18	1:46,76	16,92	241,08
13	38	27806	FISCHER, Vreni Anna	2009	BSV-ASV	TSV GESTRATZ	53,58	55,27	1:48,85	19,01	264,57
---	19	26972	HINDELANG, Vreni	2008	BSV-ASV	SK NESSELWANG	49,56	NAS	---	---	---
---	21	28058	STRAUB, Lilly	2008	BSV-ASV	TSV HEIMENKIRCH	NIZ	---	---	---	---
---	23	28724	SCHLITZER, Ramona	2009	BSV-ASV	SC HALBLECH	NIZ	---	---	---	---
---	28	28501	HALLER, Leni	2008	BSV-ASV	SC OBERSTDORF	NIZ	---	---	---	---
---	29	26280	WIES, Lara-Marie	2008	BSV-ASV	SC OBERSTDORF	NAS	---	---	---	---
---	32	27709	SCHATZ, Fiona	2009	BSV-ASV	SC OBERSTDORF	NIZ	---	---	---	---
---	34	28283	HEIM, Emma	2009	BSV-ASV	SV HINDELANG	NIZ	---	---	---	---
---	36	32710	MARTIN, Kim-Sophie	2009	BSV-ASV	SC OBERSTDORF	NIZ	---	---	---	---
---	39	32060	PETERS, Frida	2008	SSV-West	TSG REUTLINGEN	NIZ	---	---	---	---
---	40	28079	GUTER, Anna-Maria	2008	BSV-ASV	SC OBERSTDORF	NIZ	---	---	---	---
---	41	32709	SOBOTTA, Luisa	2008	BSV-ASV	SCB LINDAU	NAS	---	---	---	---

U16 maennlich

Bewerbsnummer: 1051MRBR

Seite 2



www.race-horology.com

Copyright © 2019-2023 by Sven Flossmann
Version 0.9.453.0

Ausdruck: 06.01.2024 14:59:29

Timing: ALGE TdC 8000/8001





DSV - Schülerpunkterennen Allgäu

Riesenslalom 1051MRBR



ERGEBNISLISTE

06.01.2024
Oberjoch - ATA

Rang	Stnr	Code	Teilnehmer	JG	VB	Verein	Zeit-1	Zeit-2	Laufzeit	Diff [s]	Punkte
1	75	27676	HUBER, Michael	2008	BSV-ASV	SC OBERMAISELSTEIN	41,57	43,77	1:25,34		26,85
2	78	29107	PFANZELT, Lukas	2009	BSV-ASV	SC KEMPTEN	42,36	44,73	1:27,09	1,75	47,56
3	80	28074	HECHELMANN, Johann	2008	BSV-ASV	SCB LINDAU	42,78	45,22	1:28,00	2,66	58,33
4	69	28781	BACHSTEIN, Hannes	2009	BSV-ASV	SC RETTENBERG	44,14	45,78	1:29,92	4,58	81,05
5	76	26422	WAGNER, Leon	2009	NSV	SC BAD GRUND	43,30	46,77	1:30,07	4,73	82,83
6	79	28384	FISCHER, Moses	2009	BSV-ASV	RG BURIG MINDELHEIM	44,64	46,08	1:30,72	5,38	90,52
7	77	27052	LOHRMANN, Elias	2008	BSV-ASV	SSV WILDPOLDSRIED	46,50	47,17	1:33,67	8,33	125,44
8	82	29065	BLENDER, Firmin	2009	BSV-ASV	SK NESSELWANG	46,49	47,55	1:34,04	8,70	129,81
9	68	29183	ERNST, Matteo	2009	BSV-ASV	SC OBERSTDORF	47,01	47,87	1:34,88	9,54	139,76
10	73	30488	MUND, Luca	2008	BSV-ASV	ESV LINDAU	47,46	50,14	1:37,60	12,26	171,95
11	89	28652	JAECKLE, Moritz	2009	BSV-ASV	SC SONTHOFEN	48,11	51,14	1:39,25	13,91	191,48
12	81	27685	HERMELINK, Alexander	2009	BSV-ASV	SC OBERSTDORF	49,08	50,32	1:39,40	14,06	193,25
13	90	28584	KULLE, Finn	2008	BSV-ASV	SSV MARKT RETTENBACH	48,94	50,99	1:39,93	14,59	199,52
14	88	30054	CIESLA, Sebastian	2009	BSV-ASV	SC FUESSEN	49,95	50,62	1:40,57	15,23	207,10
15	91	27045	JOAS, Simon	2009	BSV-ASV	SC OBERSTDORF	50,78	52,76	1:43,54	18,20	242,25
16	86	27481	BIRKER, Tom	2009	SSV-Süd	SV RAVENSBURG	51,34	53,74	1:45,08	19,74	260,47
17	93	28163	MAYER, Emil	2009	BSV-ASV	DJK LEITERSHOFEN	54,66	54,55	1:49,21	23,87	309,35
---	70	27614	FRITZ, Jonas	2009	BSV-ASV	SC OBERSTDORF	44,61	NIZ			---
---	71	27692	ORTLIEB, David	2008	BSV-ASV	SC LINDENBERG	43,17	NIZ			---
---	72	28983	SCHRATT, Leopold	2009	BSV-ASV	SC OBERSTDORF	47,19	NIZ			---
---	74	28772	ETTENSBERGER, Anton	2009	BSV-ASV	SC OBERSTDORF	NIZ	---			---
---	83	30833	PORTA, Gianluca	2008	BSV-ASV	DJK LEITERSHOFEN	NIZ	---			---
---	84	25542	RETTICH, Heiko	2009	SSV-West	WSV EBINGEN	NIZ	---			---
---	85	27712	GOEHL, Vincent	2008	BSV-ASV	SSV WERTACH	46,23	NIZ			---
---	87	27088	KROSCHEWSKI, Mats Anton	2008	SSV-Süd	DAV UEBERLINGEN	49,78	NIZ			---
---	92	28651	ZEILER, Paul	2008	BSV-ASV	RG BURIG MINDELHEIM	49,90	NIZ			---

Nicht am Start 1. Durchgang

54	30687	FINK, Jann	2011	BSV-ASV	TSV GESTRATZ
29	26280	WIES, Lara-Marie	2008	BSV-ASV	SC OBERSTDORF
41	32709	SOBOTTA, Luisa	2008	BSV-ASV	SCB LINDAU

Nicht im Ziel 1. Durchgang

2	30157	MAYR, Rosalie	2011	BSV-ASV	SC BOLSTERLANG
16	24673	BERKTOLD, Magdalena	2010	BSV-ASV	SC OBERSTDORF
17	27927	HOLZHEU, Holly	2010	BSV-ASV	RG BURIG MINDELHEIM
50	29849	BLENDER, Simon	2011	BSV-ASV	TSV Seeg-Hopferau-Eisenberg
51	30140	SCHNEIDER, Carl	2011	BSV-ASV	SC OBERSTDORF
55	31019	WALTNER, Johannes	2010	BSV-ASV	SC STEIBIS-AACH
64	29564	WALTER, Max	2010	BSV-ASV	SC BOLSTERLANG
65	29565	MARTIN, Tobias	2010	BSV-ASV	SC BOLSTERLANG
66	28915	HARTUNG, Lennart	2010	BSV-ASV	SC OBERMAISELSTEIN
67	29153	ABEL, Emil	2010	BSV-ASV	TSV GESTRATZ
21	28058	STRAUB, Lilly	2008	BSV-ASV	TSV HEIMENKIRCH
23	28724	SCHLITZER, Ramona	2009	BSV-ASV	SC HALBLECH
28	28501	HALLER, Leni	2008	BSV-ASV	SC OBERSTDORF

Bewerbsnummer: 1051MRBR

Seite 3



www.race-horology.com

Copyright © 2019-2023 by Sven Flossmann
Version 0.9.453.0

Ausdruck: 06.01.2024 14:59:29

Timing: ALGE TdC 8000/8001





DSV - Schülerpunkterennen Allgäu

Riesenslalom 1051MRBR



ERGEBNISLISTE

06.01.2024
Oberjoch - ATA

Rang	Stnr	Code	Teilnehmer	JG	VB	Verein	Zeit-1	Zeit-2	Laufzeit	Diff [s]	Punkte
32	27709		SCHATZ, Fiona	2009	BSV-ASV	SC OBERSTDORF					
34	28283		HEIM, Emma	2009	BSV-ASV	SV HINDELANG					
36	32710		MARTIN, Kim-Sophie	2009	BSV-ASV	SC OBERSTDORF					
39	32060		PETERS, Frida	2008	SSV-West	TSG REUTLINGEN					
40	28079		GUTER, Anna-Maria	2008	BSV-ASV	SC OBERSTDORF					
74	28772		ETTENSBERGER, Anton	2009	BSV-ASV	SC OBERSTDORF					
83	30833		PORTA, Gianluca	2008	BSV-ASV	DJK LEITERSHOFEN					
84	25542		RETTICH, Heiko	2009	SSV-West	WSV EBINGEN					

Disqualifiziert im 1. Durchgang

45	32046		SANDMAIER, Leon	2011	BSV-ASV	SV MAIERHOEFEN-GRUENENBACH	614.2.3	- Tor 1	- Stillstand		
----	-------	--	-----------------	------	---------	----------------------------	---------	---------	--------------	--	--

Nicht am Start 2. Durchgang

19	26972		HINDELANG, Vreni	2008	BSV-ASV	SK NESSELWANG					
----	-------	--	------------------	------	---------	---------------	--	--	--	--	--

Nicht im Ziel 2. Durchgang

46	29852		DALLMEIER, Seppi	2011	BSV-ASV	SC OBERMAISELSTEIN					
70	27614		FRITZ, Jonas	2009	BSV-ASV	SC OBERSTDORF					
71	27692		ORTLIEB, David	2008	BSV-ASV	SC LINDENBERG					
72	28983		SCHRATT, Leopold	2009	BSV-ASV	SC OBERSTDORF					
85	27712		GOEHL, Vincent	2008	BSV-ASV	SSV WERTACH					
87	27088		KROSCHESKI, Mats Anton	2008	SSV-Süd	DAV UEBERLINGEN					
92	28651		ZEILER, Paul	2008	BSV-ASV	RG BURIG MINDELHEIM					

Bewerbsstatistik

Gemeldete Teilnehmer: 93

Gewertete Teilnehmer: 60

Ausgeschiedene Teilnehmer: 33

Bewerbsnummer: 1051MRBR

Seite 4



www.race-horology.com

Copyright © 2019-2023 by Sven Flossmann
Version 0.9.453.0

Ausdruck: 06.01.2024 14:59:29

Timing: ALGE TdC 8000/8001





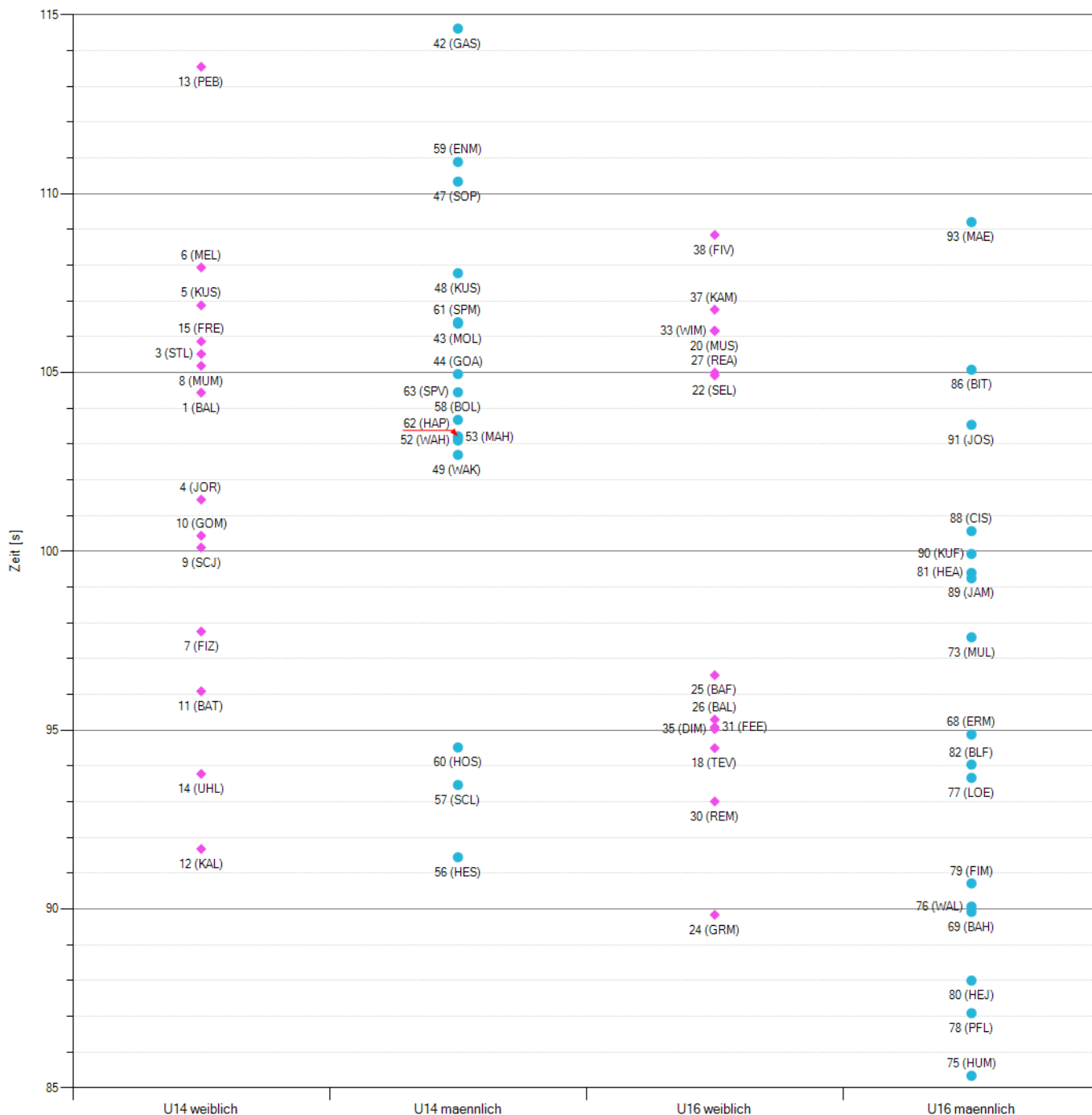
DSV - Schülerpunkterennen Allgäu

Riesenslalom 1051MRBR



ERGEBNISLISTE

06.01.2024
Oberjoch - ATA



Bewerbsnummer: 1051MRBR

Seite 5



www.race-horology.com

Copyright © 2019-2023 by Sven Flossmann
Version 0.9.453.0

Ausdruck: 06.01.2024 14:59:29

Timing: ALGE TdC 8000/8001





DSV - Schülerpunkterennen Allgäu

Riesenslalom 1051MRBR



ERGEBNISLISTE

06.01.2024
Oberjoch - ATA

Zuschlagsberechnung Damen/Mädchen

F-Wert: 1010,00

Die besten 10 klassierten Teilnehmer des Bewerbs:

Rang	Laufzeit	Code	Name	Listenpunkte	Besten Fünf	Rennpunkte
1	1:29,84	27042	GRAMLICH, Marlene	42,64	42,64	0,00
1	1:31,68	28812	KAEUFLER, Lucia	84,94	84,94	20,69
2	1:33,01	27908	RENN, Mattli	113,76		
2	1:33,78	27777	UHL, Lucie	78,99	78,99	44,29
3	1:34,50	29659	TECKLENBURG, Valentina	84,01	84,01	52,39
4	1:35,03	28969	DIETERICH, Maya	150,39		
5	1:35,09	28285	FERSCH, Erija	132,04		
6	1:35,30	24246	BAUER, Lea	76,80	76,80	61,38
3	1:36,09	30151	BABEL, Tamia	165,06		
7	1:36,54	28296	BADER, Finja	135,16		
					367,38	178,75
					>>A<<	>>C<<

Die besten 5 gestarten Teilnehmer des Bewerbs (laut Punkteliste):

Rang	Laufzeit	Code	Name	Listenpunkte	Bewerbsrang
1	1:29,84	27042	GRAMLICH, Marlene	42,64	1
2		28501	HALLER, Leni	44,14	NiZ
3	1:35,30	24246	BAUER, Lea	76,80	6
4		28724	SCHLITZER, Ramona	77,40	NiZ
5	1:33,78	27777	UHL, Lucie	78,99	2
				319,97	
				>>B<<	

Berechneter Zuschlag: $(367,38 + 319,97 - 178,75) : 10 = 50,86$
>>A<< >>B<< >>C<<

Gerundet: 50,86

Punktezuschlag: 50,86

Minimumzuschlag: 25,00

Angewandter Zuschlag: 50,86

Bewerbsnummer: 1051MRBR

Seite 6



www.race-horology.com

Copyright © 2019-2023 by Sven Flossmann
Version 0.9.453.0

Ausdruck: 06.01.2024 14:59:29

Timing: ALGE TdC 8000/8001





DSV - Schülerpunkterennen Allgäu

Riesenslalom 1051MRBR



ERGEBNISLISTE

06.01.2024
Oberjoch - ATA

Zuschlagsberechnung Herren/Buben

F-Wert: 1010,00

Die besten 10 klassierten Teilnehmer des Bewerbs:

Rang	Laufzeit	Code	Name	Listenpunkte	Besten Fünf	Rennpunkte
1	1:25,34	27676	HUBER, Michael	5,00	5,00	0,00
2	1:27,09	29107	PFANZELT, Lukas	47,68	47,68	20,71
3	1:28,00	28074	HECHELMANN, Johann	39,06	39,06	31,48
4	1:29,92	28781	BACHSTEIN, Hannes	70,50	70,50	54,20
5	1:30,07	26422	WAGNER, Leon	72,30	72,30	55,98
6	1:30,72	28384	FISCHER, Moses	80,22		
1	1:31,45	30160	HEEL, Sebastian	96,00		
2	1:33,47	30260	SCHROEER, Luca	76,01		
7	1:33,67	27052	LOHRMANN, Elias	120,03		
8	1:34,04	29065	BLENDER, Firmin	82,31		
					234,54	162,37
					>>A<<	>>C<<

Die besten 5 gestarten Teilnehmer des Bewerbs (laut Punkteliste):

Rang	Laufzeit	Code	Name	Listenpunkte	Bewerbsrang
1	1:25,34	27676	HUBER, Michael	5,00	1
2		27692	ORTLIEB, David	34,12	NiZ
3	1:28,00	28074	HECHELMANN, Johann	39,06	3
4	1:27,09	29107	PFANZELT, Lukas	47,68	2
5	1:29,92	28781	BACHSTEIN, Hannes	70,50	4
				196,36	
				>>B<<	

Berechneter Zuschlag: $(234,54 + 196,36 - 162,37) : 10 = 26,853$
>>A<< >>B<< >>C<<

Gerundet: 26,85

Punktezuschlag: 26,85

Minimumzuschlag: 25,00

Angewandter Zuschlag: 26,85

Bewerbsnummer: 1051MRBR

Seite 7



www.race-horology.com

Copyright © 2019-2023 by Sven Flossmann
Version 0.9.453.0

Ausdruck: 06.01.2024 14:59:29

Timing: ALGE TdC 8000/8001

